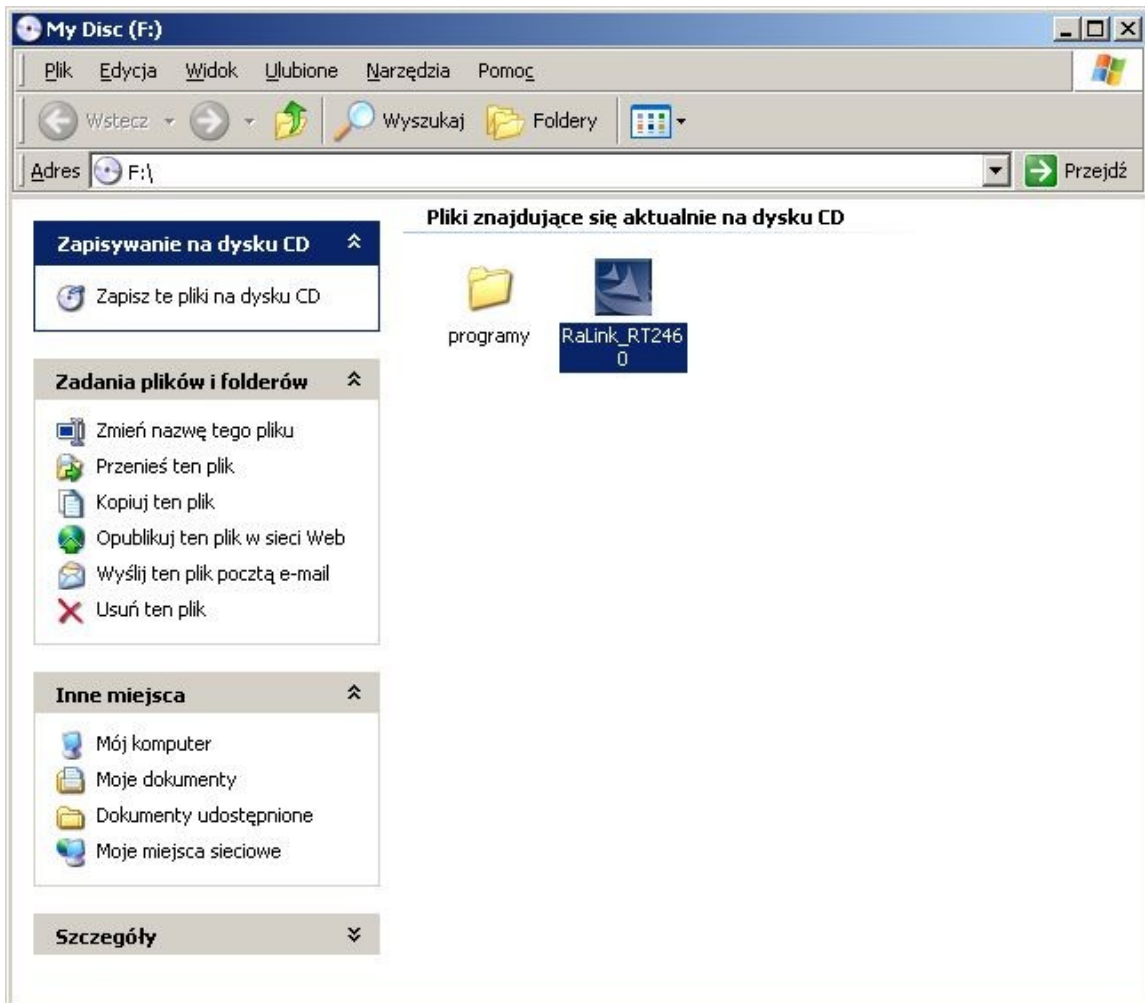
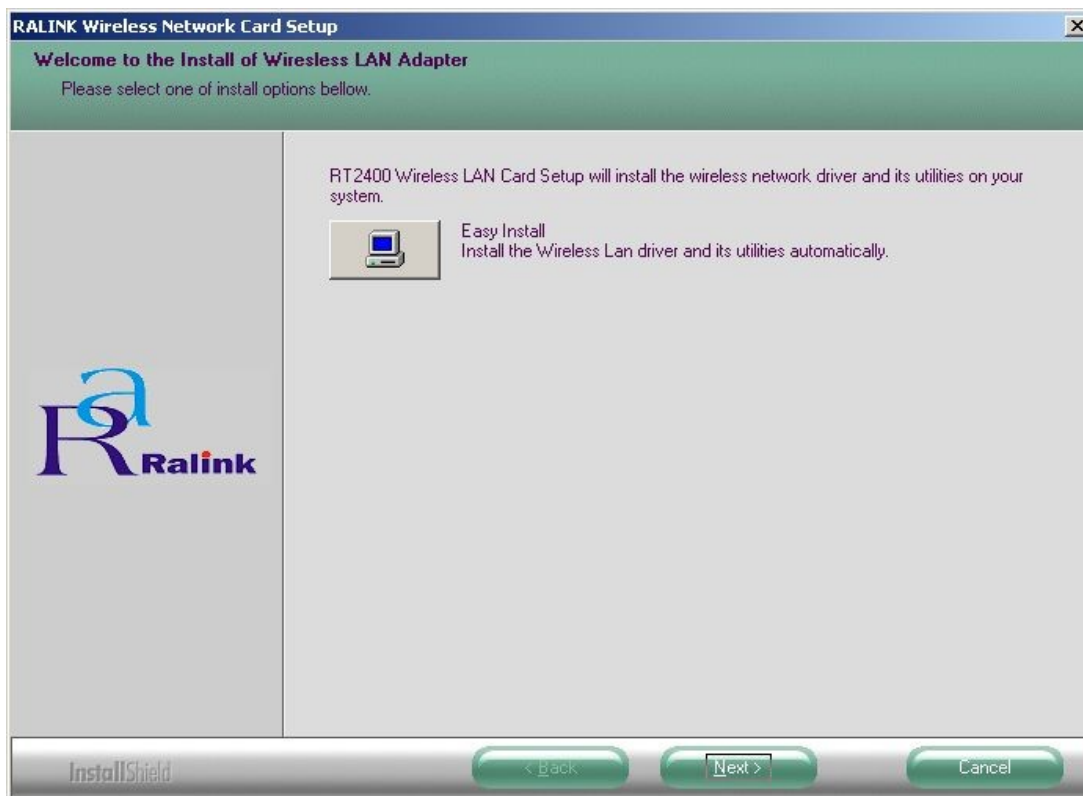


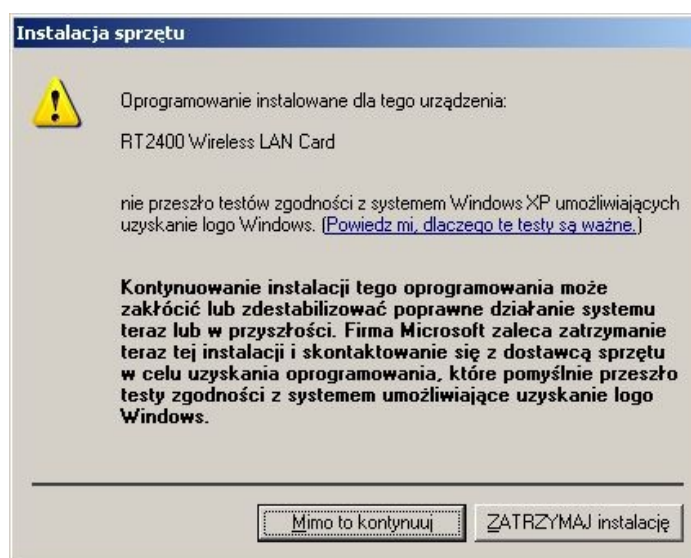
1. Włóż płytę CD do napędu i uruchom program instalacyjny klikając dwukrotnie na ikonę **RaLink RT2640**.



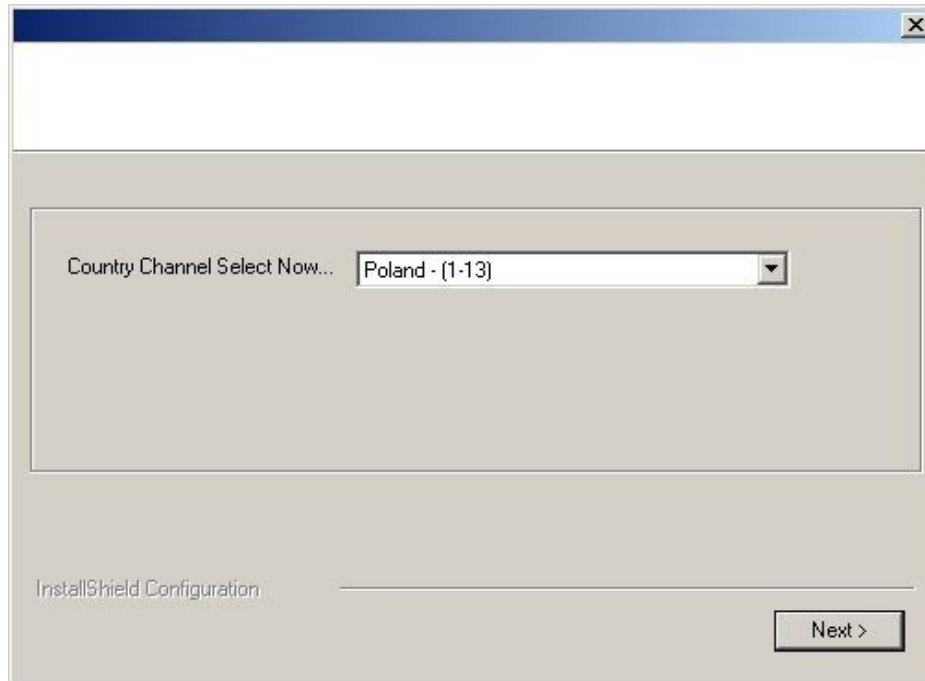
2. Uruchomi się kreator instalacji Karty Ralink, w wyświetlonym oknie kreatora kliknij przycisk **Next**.



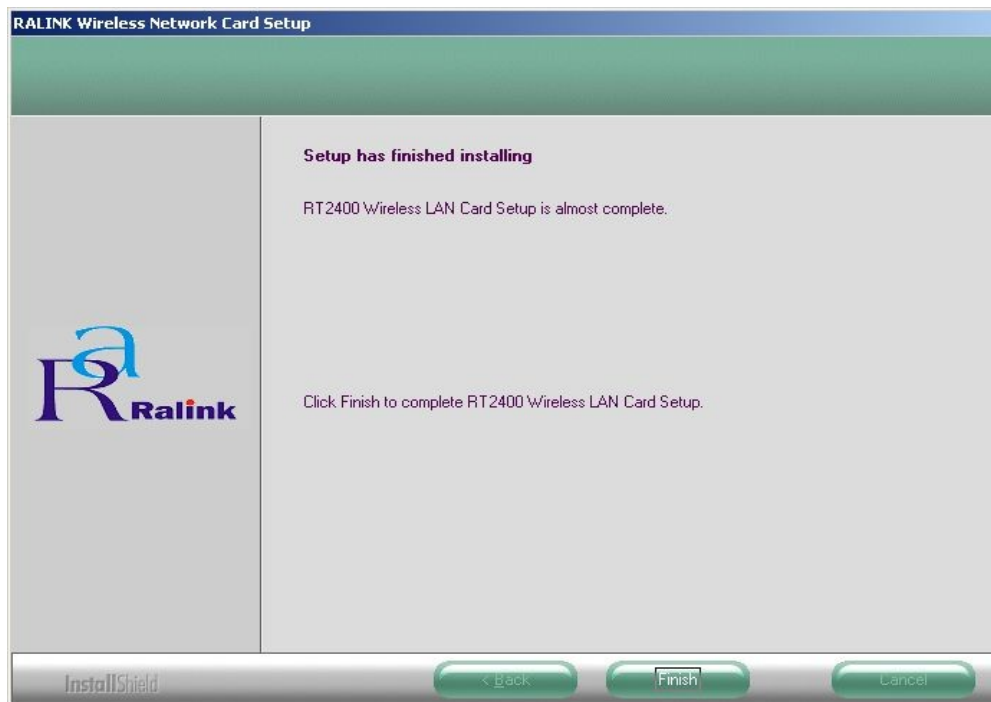
3. Instalacja może trwać kilka minut poczekaj aż wyświetli się poniższe okno, w którym kliknij przycisk **Mimo to kontynuuj**.



4. W kolejnym oknie pojawi się lista krajów i kanałów nadawania sieci bezprzewodowych, wybierz **Poland – (1-13)** i kliknij **Next**.

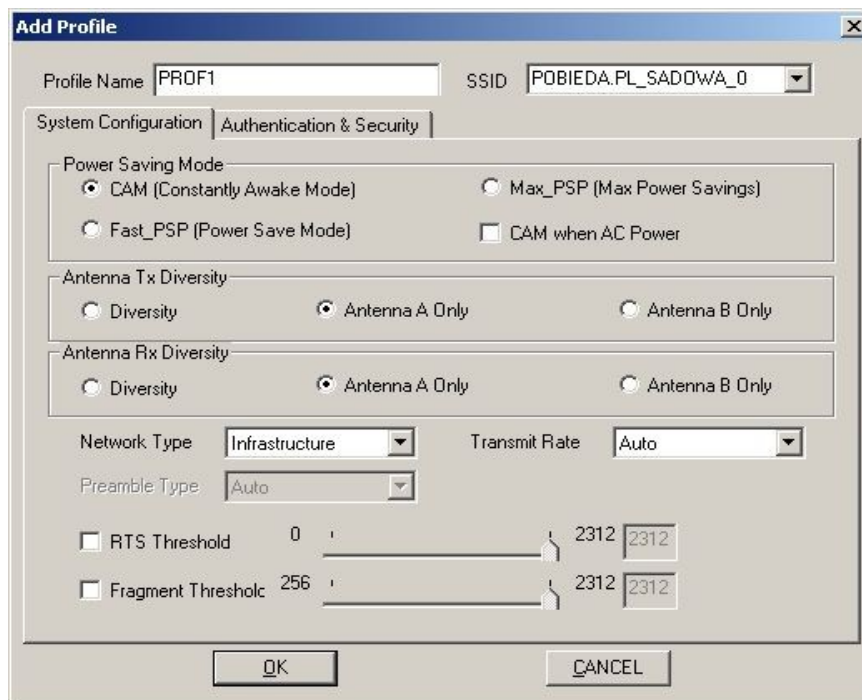


5. Instalacja programu została zakończona, kliknij przycisk **Finish**.

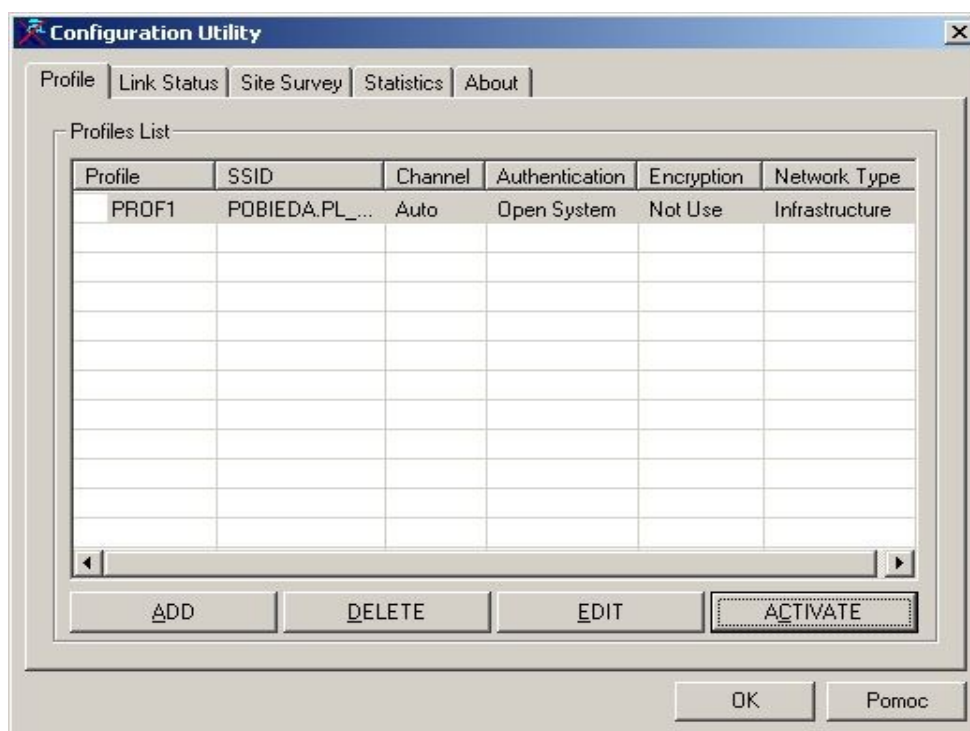




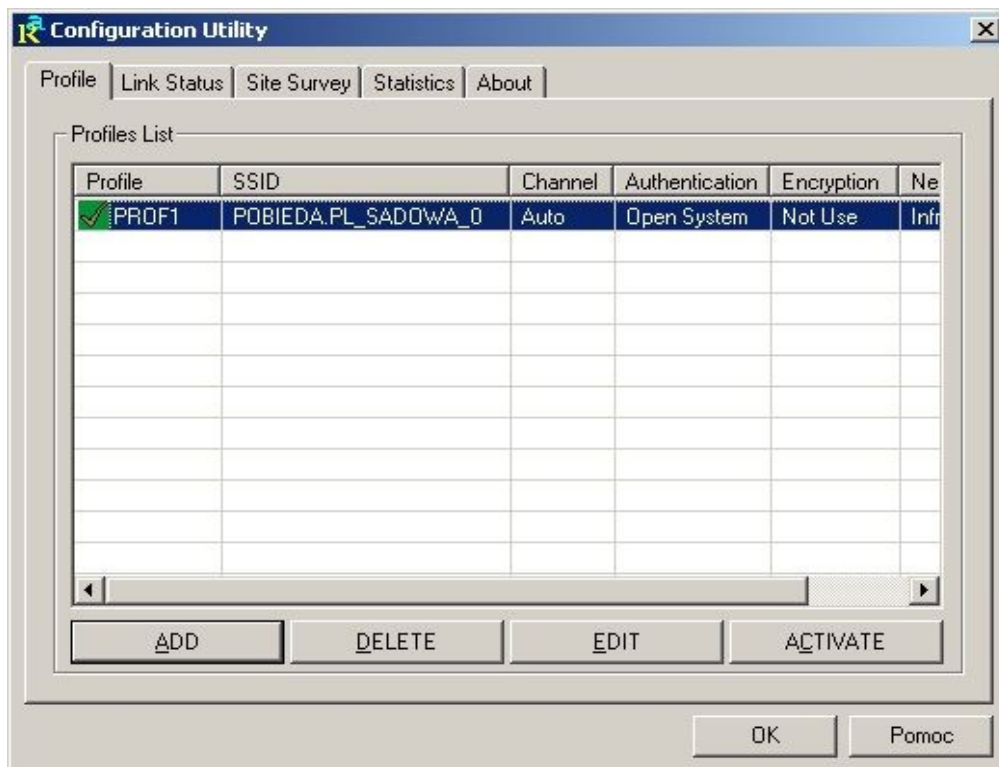
7. Pojawi się okno **Add Profile**, w którym kliknij **OK** (nie zmieniaj żadnych parametrów, ustawienia domyślne są prawidłowe)



8. Program przeniesie się do zakładki **Profile**. Zaznacz wybrany nadajnik i kliknij przycisk **Activate**



9. Po zaktywowaniu wybranego nadajnika pojawi się po lewej stronie jego nazwy żółty „haczyk” na zielonym tle, który oznacza prawidłowe połączenie z siecią bezprzewodową.



10. W zakładce **Link status** możesz sprawdzić jakość połączenia. Klikając na przycisk **OK** zamykamy okno programu.

